

We pioneer motion

# Schaeffler Lösungen für Förderbandanlagen im Bergbau

Ausgelegt für lange Lebensdauer und höchste Betriebssicherheit



# Schaeffler – Ihr Partner für die Bergbauindustrie

In der Rohstoffgewinnung und -verarbeitung bilden Förderbänder das Rückgrat im Materialtransport. Bei einem ungeplanten Stillstand wird im schlimmsten Fall die komplette Produktionskette lahmgelegt. Dank langjähriger Erfahrung in Betrieb, Wartung und Reparatur von Förderbändern im Bergbau verfügt Schaeffler über einen umfassenden Einblick in die Herausforderungen der Betreiber. Als führender Hersteller von Wälzlagern bieten wir ganzheitliche Lösungen für den Rohstoffabbau. Wir unterstützen Sie dabei, Ihre Herausforderungen zu meistern!

## Herausforderung: Verschmutzung

Kontamination durch Schmutz, Staub und Hochdruckreinigungen stellt die Hauptursache für Ausfälle von Bandtrommellagern dar. Dichtungslösungen von Schaeffler für Gehäuse und Lager schützen die Bandtrommellagerung vor Verunreinigungen und sorgen für höhere Betriebssicherheit, längere Wartungsintervalle und geringeren Fettverbrauch.

## Herausforderung: Wartungsbedingte Ausfallzeiten

Der Austausch von ungeteilten Lagern in komplexen Baugruppen und an schwer zugänglichen Stellen erhöht die Unfallgefahr, den Wartungsaufwand und die Kosten. Geteilte Pendelrollenlager von Schaeffler vereinfachen den Lageraustausch und reduzieren die Stillstandszeit der Anlagen um bis zu 67%.

## Herausforderung: Extreme Betriebsbedingungen

Förderbänder im Bergbau sind extremen Betriebsbedingungen ausgesetzt. Zu diesem Zweck hat Schaeffler Stehlagergehäuse entwickelt, um die Lagerlastverteilung zu optimieren, die Bruchlast zu erhöhen und den hohen Belastungen standzuhalten, die bei Bandtrommeln im Bergbau üblich sind.

## Herausforderung: Zuverlässigkeit

Schaeffler Lifetime Solutions helfen Ihnen, den Zustand der Wälzlager zu überwachen, um Schäden zu vermeiden, Stillstandszeiten zu planen und Ihre Förderanlagen zu warten.



Die Verfügbarkeit der Produkte variiert je nach Land.



## Kontamination bremst Sie aus? Vorbeugen. Verhindern. Schützen.

### Vorbeugen.



Abgedichtete Pendelrollenlager von Schaeffler beugen Verunreinigungen beim Einbau und im Betrieb vor.

### Verhindern.



Arcanol-Fett in den Hohlräumen der Lagergehäuse verhindert das Eindringen von Verunreinigungen.

### Schützen



Hochleistungsdichtungen von Schaeffler schützen vor dem Eindringen von Staub, Schmutz und flüssigen Verunreinigungen – selbst bei der Verwendung von Hochdruckreinigern.

## Geteilte Lager = Schnellere Wartung. Einfach zu montieren und demontieren!

Lagerwechsel ohne komplette Demontage und Neuausrichtung des Antriebsstranges

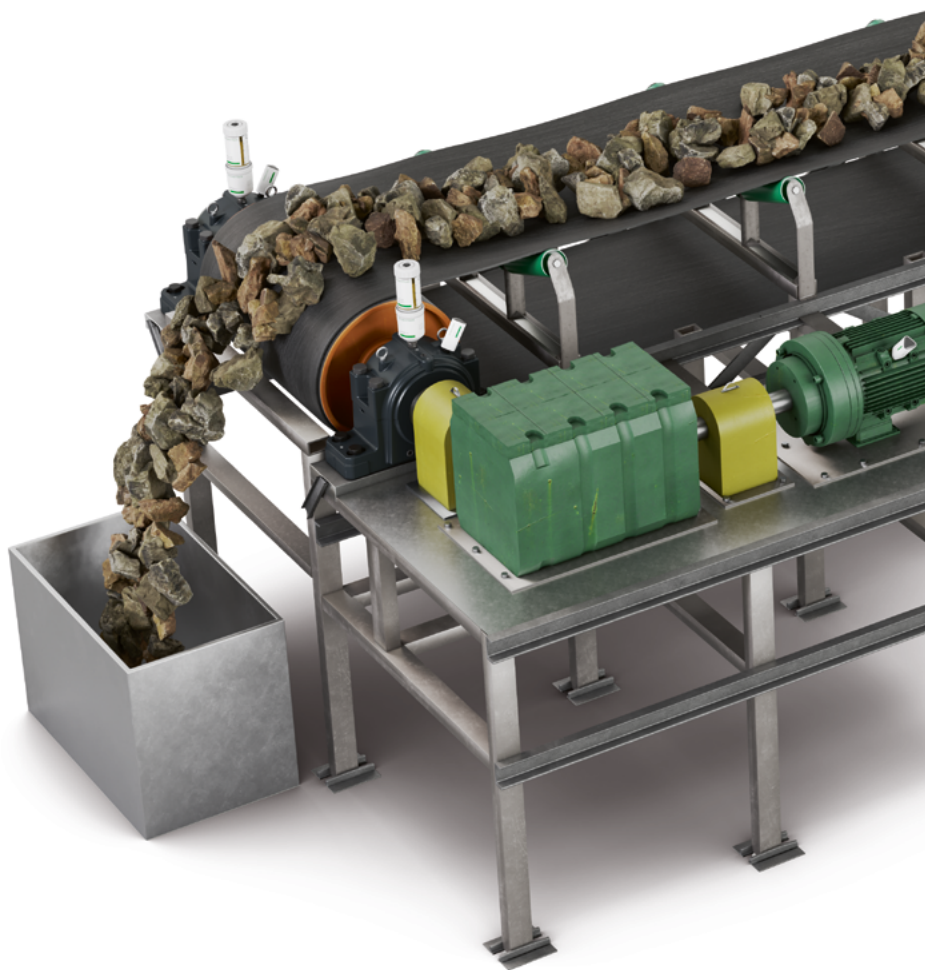
Direkter Austausch von ungeteilten, auf Spannhülsen montierten Pendelrollenlagern in geteilten Stehlagergehäusen

Beibehaltung der gleichen Lagermittenhöhe wie bei der Spannhülsenmontage

Verwendung der vorhandenen Gehäuse, keine Änderungen an der Anlage nötig



Geteilte Pendelrollenlager



## Halten Sie Ihre Förderbänder am Laufen: Wechseln Sie von vorbeugender zu vorausschauender Instandhaltung

Mit kabelgebundenen und kabellosen Zustandsüberwachungssystemen von Schaeffler erkennen Sie potenzielle Störungen wie Schwingungen und Überhitzung, bevor es zu einem Defekt oder Ausfall kommt.

Mit automatischen und intelligenten Schmierstoffgebern sorgen unsere Lösungen jederzeit für optimale Schmierung und machen manuelles Nachschmieren überflüssig.



OPTIME Condition Monitoring Sensoren und App



SmartCheck Sensor



Intelligenter Schmierstoffgeber OPTIME C1 und automatische CONCEPT-Schmierstoffgeber



ProLink Schwingungsmessung



Geteilte Stehlagergehäuse

## Stehlagergehäuse für den Bergbau

Schnelle, exakte Ausrichtung und verkürzte Montagezeit durch maschinell überarbeitete Anschlagflächen und Einkerbungen zur Kennzeichnung der Lagermitte

FEM-optimiertes Design für eine bessere Lastverteilung und Verlängerung der Lagerlebensdauer

Sichere und effiziente Handhabung durch Hebevorrrichtungen und fortlaufend nummerierte Gehäusehälften zur Vermeidung von Schäden durch den Zusammenbau unpassender Teile

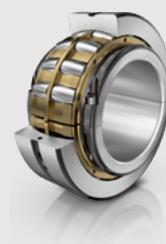
Erhältlich sowohl in metrischer (SES/SNS) als auch in zölliger (SAF/SDAF) Ausführung.

# Was unsere Kunden sagen

Schaeffler bietet Lösungen für Förderbandanlagen in der Rohstoffgewinnung- und -verarbeitung weltweit. Unsere Produkte erhöhen die Sicherheit, verlängern die Lebensdauer und senken die Kosten in zahlreichen Kundenanwendungen.

Anlagenstillstandzeit  
**verkürzt**

**800.000 \$ ↓**  
**Kosteneinsparung**



durch geteilte  
Pendelrollenlager

Lagertausch in

**27 statt 96**  
Stunden



**Höhere Sicherheit**  
für das Wartungspersonal



Vereinfachte  
**Montage**

**200.000 \$**



Produktionsausfall pro Stunde  
für jede Produktionslinie  
**dank Condition Monitoring  
verhindert**



**Schaeffler Technologies AG & Co. KG**

Georg-Schäfer-Straße 30

97421 Schweinfurt

Deutschland

[www.schaeffler.de](http://www.schaeffler.de)

[info@schaeffler.com](mailto:info@schaeffler.com)

Telefon 0180 5003872

Alle Angaben wurden sorgfältig erstellt  
und überprüft. Für eventuelle Fehler oder  
Unvollständigkeiten können wir jedoch  
keine Haftung übernehmen. Technische  
Änderungen behalten wir uns vor.

© Schaeffler 2024

Ausgabe: 2024,07

Nachdruck, auch auszugsweise, nur mit  
unserer Genehmigung.